

SY175W

**SANY**

Quality Changes the World



# EFFIZIENTER LEISTUNGSTRÄGER

STARK. STABIL. STANDFEST.

BAUMASCHINEN



**MOBILBAGGER**  
**SY175W**

Motor  
Deutz TCD 5.2  
Leistung  
130 kW / 2000 U/min  
Schaufelkapazität  
0,7 m<sup>3</sup>  
Betriebsgewicht  
18300 kg



# SANY

## Für anspruchsvolle Aufgaben braucht man einen erstklassigen Partner

Qualität kommt von Erfahrung. Und von neuen Ideen. Deshalb bringen wir bei SANY diese beiden wichtigen Faktoren zusammen. Denn wir sind einer der führenden Hersteller mit weit über **500 000** produzierten Baggern weltweit. So können Sie sich jederzeit auf ausgereifte, in der Praxis bewährte Produkte verlassen. Beispielhafte **5–7%** unseres jährlichen Umsatzes fließen in Forschung und Entwicklung. Deshalb geben wir Ihnen nicht nur unser Wort, sondern auch unsere außergewöhnliche **5-Jahres-Garantie** darauf, wie leistungsstark und robust unsere Produkte sind.

**> 500 000**  
PRODUZIERTE BAGGER  
**WELTWEIT**

**5–7%**  
UMSATZ FÜR FORSCHUNG  
UND ENTWICKLUNG

**5 JAHRE**  
GARANTIE\*

Quality Changes the World

\* Nur bei teilnehmenden Händlern



**SY175W**

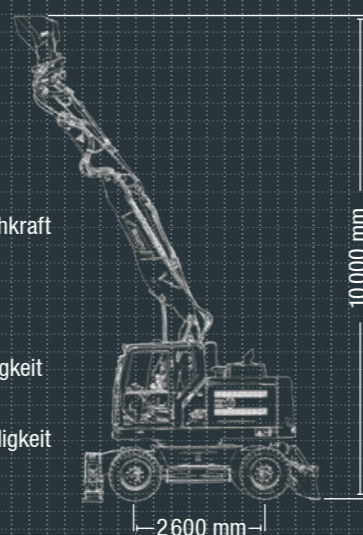
### SY175W HARD FACTS

Max. Löffel-Losbrechkraft  
107,7 kN (ISO)

Max. Stiel-Reißkraft  
86 kN (ISO)

Schwenkgeschwindigkeit  
10,5 U/min

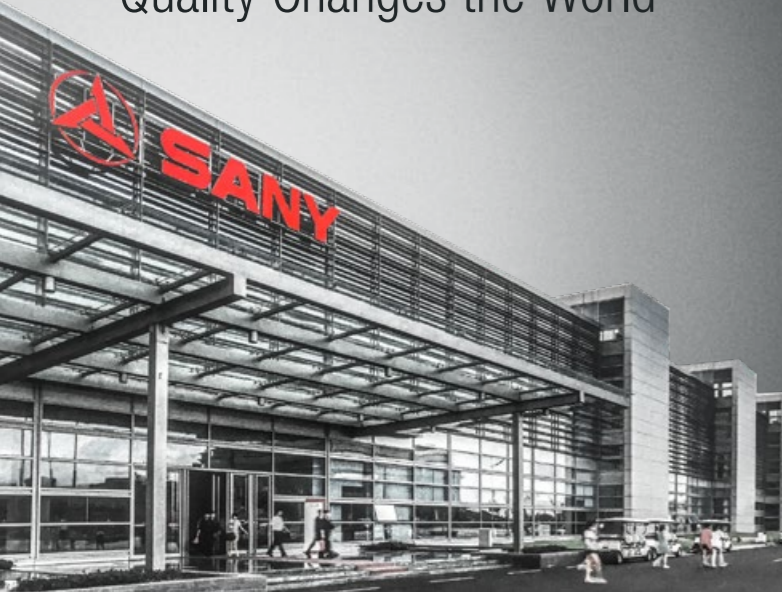
Max. Fahrgeschwindigkeit  
20–32 km/h



## STARKE LEISTUNG, ÜBERZEUGENDE MOBILITÄT

Mit seinem leistungsstarken Hydrauliksystem und dem durchzugsstarken Antrieb packt der SANY SY175W überall dort kräftig zu, wo er gebraucht wird. Vor allem beim schnellen Standortwechsel zeigt er seine Stärken. Auf der Baustelle kann er zügig von einem Aufgabenbereich zum nächsten gelangen. Und auch kurze Entfernungen zwischen zwei Baustellen erledigt er ohne zusätzliche Transportmittel. Das spart

Zeit und logistischen Aufwand. Mit seiner flexiblen Konfiguration lässt er sich zudem exakt für die jeweiligen Aufgaben ausrüsten. So wird er zum produktiven Spezialisten und allen Herausforderungen gerecht – vom Landschaftsbau über klassische Erdbewegungsarbeiten bis hin zu Baustellen im Innenstadtbereich.





# AUF JEDEM TERRAIN ZU HAUSE



Der SY175W weiß, was ein echter Mobilbagger können muss. Dazu gehört auch die Anpassungsfähigkeit an unterschiedlichste Geländeformen. Dadurch ist das Kraftpaket nicht nur auf Asphalt oder festem, ebenem Gelände sicher unterwegs. Auch in typischer Baustellenumgebung mit weichem Untergrund und Unebenheiten kommt er bestens zurecht.

Die pendelnd gelagerte Vorderachse wird über eine Automatik der Pendelachszylinder bei Bedarf gesperrt oder sorgt bei einem Hub von 440 mm dafür, dass alle vier Räder auch unter schwierigen Bedingungen beste Bodenhaftung haben. Wenn nötig, gibt das Planierschild zusätzliche Stabilität.



ÖKONOMIE

**Immer die sichere Wahl**

Zwei wählbare Modi, der Aushubmodus „W“ für den Baustellenbetrieb und der Straßenmodus „T“ mit einer automatischen Sperre für alle Aushubfunktionen, passen die Aggregate entsprechend an und sorgen für sicheres Fahren. Der elektronisch überwachte Lüfter stimmt den Kühlbedarf automatisch auf die Umgebungsbedingungen ab und erhöht die Lüfterdrehzahl, wenn es notwendig ist.

**VERARBEITUNG**

**Robust und standfest** – Der robuste ZF-Antriebsstrang mit einer Bodenfreiheit von 360 mm und permanentem Allradantrieb meistert auch die härtesten Bedingungen.

**DIMENSION**

**Reichweitenvorteile** – Die neu entwickelte dreiteilige Armstruktur bringt die Arbeitsleistung des SY175W in ganz neue Dimensionen. Mit hoher Präzision kann er dort zapacken, wo andere längst passen müssen.

**BEDIENKOMFORT**

**Komfortables Umfeld** – Das komplett neue Design der Fahrerkabine bietet einen Bedienerkomfort, der keine Wünsche offen-lässt: schlüsselloses Start/Stopp-System, luftgefederter Komfortsitz und 7“-Touchscreen-Display.



**SICHERHEIT**

**Alles im Blick** – Die Rückfahrkamera und die rechte Seitenkamera geben dem Bediener für ein sicheres, exaktes Arbeiten und Rangieren ein genaues Bild der Umgebung. Optional ist ein 360°-Kamerasystem erhältlich.

**KOMPONENTEN**

**Innere Werte** – ZF-Achsen und -Getriebe, Hydraulik von Bosch Rexroth sowie der Deutz-Antriebsstrang gewährleisten eine hohe Effizienz und lange Lebensdauer.

**ÖKONOMIE**

**Hydraulik vom Feinsten** – Das hochmoderne Load-Sensing-Hydrauliksystem und die proportionale Zusatzhydraulik sind die Garanten für Produktivität, die sich auszahlt.

**Unsere Highlights – Ihre SANY Plus-Vorteile:**

- + Große, neu gestaltete Komfort-Kabine
- + 7“-Touchscreen-Display
- + Comfort Drive Control – Geschwindigkeitsregler
- + Flexible Konfigurationen
- + Load-Sensing-Hydrauliksystem
- + Robuster, langlebiger Ober- und Unterbau



**Absolute Zuverlässigkeit – für ein gutes Gefühl!**

Die 5-Jahres-Garantie\* von SANY gibt Ihnen die Sicherheit, dass Sie sich voll und ganz auf Ihre Ausrüstung verlassen können.

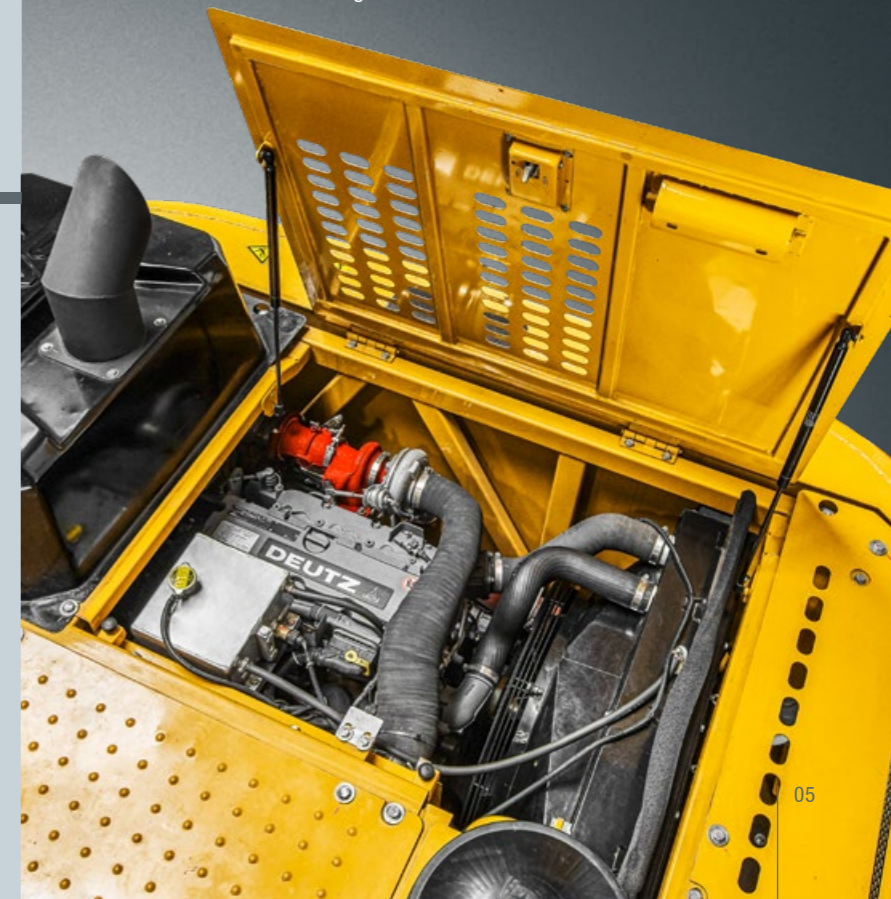


Ökonomie

**Leistung rauf, Kosten runter**

Kann man sich von einem Motor mehr wünschen als eine hohe Leistung und einen niedrigen Kraftstoffverbrauch? Man kann. Der SANY SY175W bietet darüber hinaus zum Beispiel die Power-Boost-Funktion für einen kräftigen Leistungsschub, mit dessen Hilfe sich auch außergewöhnliche Herausforderungen meistern lassen.

Der Kraftstoffverbrauch bleibt durch die intelligente Motorsteuerung stets auf einem wirtschaftlichen Level. Dafür sorgt unter anderem die automatische Leerlauffunktion des Vierzylinder-Reihenmotors mit einem maximalen Drehmoment von 887 Nm bei 1 400 U/min. Sie schaltet den Motor sofort in den Leerlauf, wenn der Bagger nicht aktiv ist. Dies reduziert den Kraftstoffverbrauch, die Geräuschentwicklung sowie die Abgasemissionen, ohne die Produktivität zu beeinträchtigen.



\* Mit den teilnehmenden Partnern



BEDIENKOMFORT

# KOMPROMISSLOS ANGENEHM

Die neue Kabine wird für den Bediener zur echten Wohlfühlzone. Umfassende Verbesserungen des Schwingungskomforts und ein beispielhafter Schall- und Staubschutz durch die optimierte Dämpfung des Auslegers sowie flexible Einstellmöglichkeiten für Wärmekomfort sorgen für eine angenehme Umgebung am Arbeitsplatz. So wurde beispielsweise die effiziente Klimaanlage um eine Vollklimatisierung für schnelles Heizen, Kühlen und Entfrosten ergänzt.

Der luftgefederte Luxus-Sitz bietet eine ergonomische Sitzposition und gewährleistet so ein langes, ermüdungsfreies und konzentriertes Arbeiten. Dazu trägt auch der große 7"-Touchscreen-Monitor bei. Er verfügt unter anderem über einen vollständig einstellbaren Speicher für Anbaugeräte, sodass der Bediener während der Arbeit die Vorteile intelligenter Technologien nutzen kann.



BEDIENKOMFORT

## Wartungsfreundliches Gesamtkonzept

Viele clevere Details reduzieren den Wartungsaufwand und minimieren die Stillstandzeiten. So befinden sich alle Filter auf Bodenhöhe, um einen sicheren und schnellen Zugang zu ermöglichen. Eine automatische Zentralschmieranlage ist in der Standardausstattung enthalten. Sie optimiert die tägliche Wartung und verlängert die Lebensdauer aller Maschinengelenke. Ebenfalls praktisch: Ein großes abschließbares Staufach am Unterwagen hält für den Bediener alle benötigten Werkzeuge griffbereit.

KOMPONENTEN

## Richtig Power in jedem Detail

Dass der SY175W richtig zupacken kann, beweist er täglich mit großen Hubkapazitäten und schnellen, exakten Manövern. Zuständig dafür ist die serienmäßige Proportionalsteuerung in Verbindung mit dem hochmodernen Load-Sensing-Hydrauliksystem. Es erlaubt eine hohe Durchflussleistung von 250 l/min. Zwei zusätzliche Kreisläufe mit jeweils 130 l/min erlauben den Betrieb von komplexen Anbaugeräten. Der optimierte Multifunktionsbetrieb mit hervorragender Steuerbarkeit wird ergänzt durch den Maschinenspeicher mit Platz für 20 Anbaugeräte. Präzision ist auch eine der herausragenden Eigenschaften des hydrostatischen Allradantriebs. Es vermittelt dem Bediener ein besonders sanftes Fahrgefühl und bringt das Kraftpaket auch unter schwierigen Bedingungen immer zuverlässig an den Einsatzort.



SICHERHEIT

## Gut durchdacht, gut gemacht

Verlässliche Sicherheit ist eine der wichtigsten Voraussetzungen für die Arbeit auf jeder Baustelle. Sowohl passiv als auch aktiv hat der SY175W hier eine Menge zu bieten. Die neue Kabine erlaubt dem Fahrer eine optimale Sicht nach draußen, ergänzt durch die Rundum-LED-Beleuchtung, die auch bei schlechten Lichtverhältnissen das Arbeitsumfeld erhellt. Standardmäßig sind alle Zylinder für den Hebezeugbetrieb mit Sicherheitsventilen ausgestattet. Die Pendelachszylinder der Vorderachse werden bei Betätigung der Betriebsbremse automatisch gesperrt, sodass die Maschine sofort eine hohe Stabilität beim Grabvorgang hat.

Auch bei der Fahrfunktion kann sich der Bediener auf die Technik verlassen. Der Tempomat erlaubt ein entspanntes und konzentriertes Fahren mit konstanter Geschwindigkeit über längere Strecken. Soll es dagegen beim Einsatz ganz exakt zugehen, dann überträgt der Bagger im Kriechgang mehr Drehmoment auf das Getriebe – das ermöglicht eine bessere Kontrolle bei minimalem Kraftaufwand.

DIMENSION

## Konfiguration individuell

Die Unterwagenstruktur kann ganz nach den eigenen Anforderungen konfiguriert werden, um die optimale Stabilität der Maschine im Einsatz zu gewährleisten. Gewählt werden kann entweder nur das Planierschild hinten, das Planierschild hinten und vorne, das Planierschild vorne plus zwei Stützfüße oder vier Stützfüße.





## MOTOR

Modell	DEUTZ TCD 5.2
Typ	Wassergekühlt, 4 Zylinder, mit Common-Rail-Einspritzung und AdBlue
Abgasstufe	Stage V
Leistung	130 kW / 2 000 U/min
Max. Drehmoment	887 Nm / 1 400 U/min
Hubraum	5 193 ccm
Batterien	2 × 12 V / 120 Ah

## SERVICEFÜLLMENGEN

Kraftstofftank	280 l
Motor Kühlmittel	26 l
Motoröl	15,5 l
AdBlue-Tank	20 l
Hydrauliköltank	150 l

## LEISTUNG

Schwenngeschwindigkeit	10,5 U/min
Max. Fahrgeschwindigkeiten	Schnell 20–32 km/h, langsam 7 km/h
Max. Traktionskraft	104 kN
Schaufelkapazität	0,22–0,7 m³
Bodendruck	0,55 kg/cm²
Steigvermögen	70% / 35°
Löffel-Losbrechkraft (ISO)	107,7 kN
Stiel-Reißkraft (ISO)	86 kN

## DRUCKBEGRENZUNGSVENTILE

Auslegerkreis	350 bar
Schwenkkreis	280 bar
Fahrkreis	380 bar
Kraftverstärker	380 bar
Vorsteuerkreis	40 bar

## HYDRAULIKSYSTEM

Hauptpumpen	1 × variable Axialkolbenpumpe, Load-Sensing-gesteuert
Max. Ölfluss	250 l/min
Max. Ölfluss (AUX 1)	130 l/min
Max. Ölfluss (AUX 2)	130 l/min
Fahrtrieb	Verstell-Axialkolbenmotor
Schwenkmotor	Axialkolbenmotor

## UNTER- UND OBERWAGEN

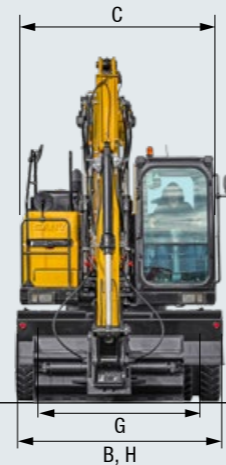
Auslegerlänge	1 900 mm + 3 450 mm (2 Ausleger)
Stiellänge	2 500 mm
Schwenkwerk	Planetengeräte angetrieben durch einen Axialkolbenmotor, automatische Feststellbremse hydraulisch gelöst

## REIFEN

Dimensionen	10.00 - 20 - 16PR
-------------	-------------------

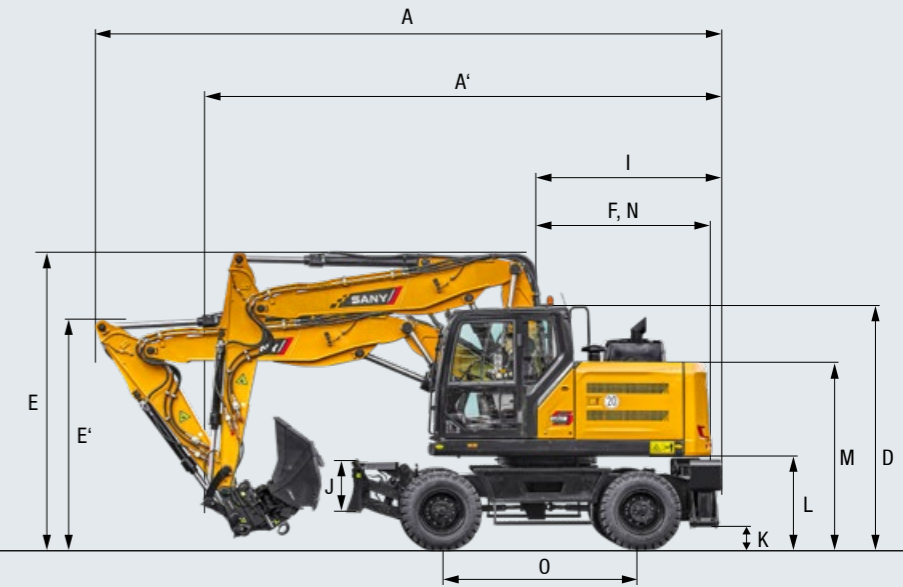
## BETRIEBSGEWICHT

Mit Schild und Stützfüßen	18 300 kg
Mit Schild auf der Hinterachse	17 200 kg
Mit 2 x Schild	18 000 kg
Mit 4 Stützfüßen	18 600 kg



## ABMESSUNGEN

A Gesamtlänge beim Transport	8 250 mm
A' Gesamtlänge in Fahrposition	6 750 mm
B Gesamtbreite	2 550 mm
C Gesamtbreite des Oberwagens	2 550 mm
D Gesamthöhe über Kabine	3 200 mm
E Gesamthöhe des Auslegers	3 980 mm
E' Gesamthöhe in Fahrposition	3 200 mm
F Länge hinten	2 150 mm
G Spurweite	1 944 mm
H Unterwagenbreite (Planierschild)	2 550 mm
I Horizontalabstand zum Planierschild	2 680 mm
J Planierschildhöhe	670 mm
K Min. Bodenfreiheit	360 mm
L Bodenfreiheit Heckgewicht	1 230 mm
M Motorhaubenhöhe	2 470 mm
N Heckschwenkradius	2 150 mm
O Radstand	2 600 mm



## HUBLEISTUNGEN PLANIERSCHILD UNTEN \*

Lastpunkthöhe	Radius				Reichweite Max.						
	3,0 m	4,5 m	6,0 m	7,5 m							
7,5 m kg	4700	4700	4800	4200	5126						
6,0 m kg	4500	4500	4900	3400	6486						
4,5 m kg	5100	4700	5000	3400	7262						
3,0 m kg	7800	7400	6100	4500	5000	3300	4500	2500	4300	2600	7673
1,5 m kg	10300	6900	6400	4200	4800	3200	4500	2500	4200	2500	7765
Bodenlinie kg	10700	6500	6200	4000	4800	3100	4300	3300	7556		
-1,5 m kg	10700	6500	6200	4000	4700	3100	4600	3500	6806		
-3,0 m kg	10000	6800	6300	4100							

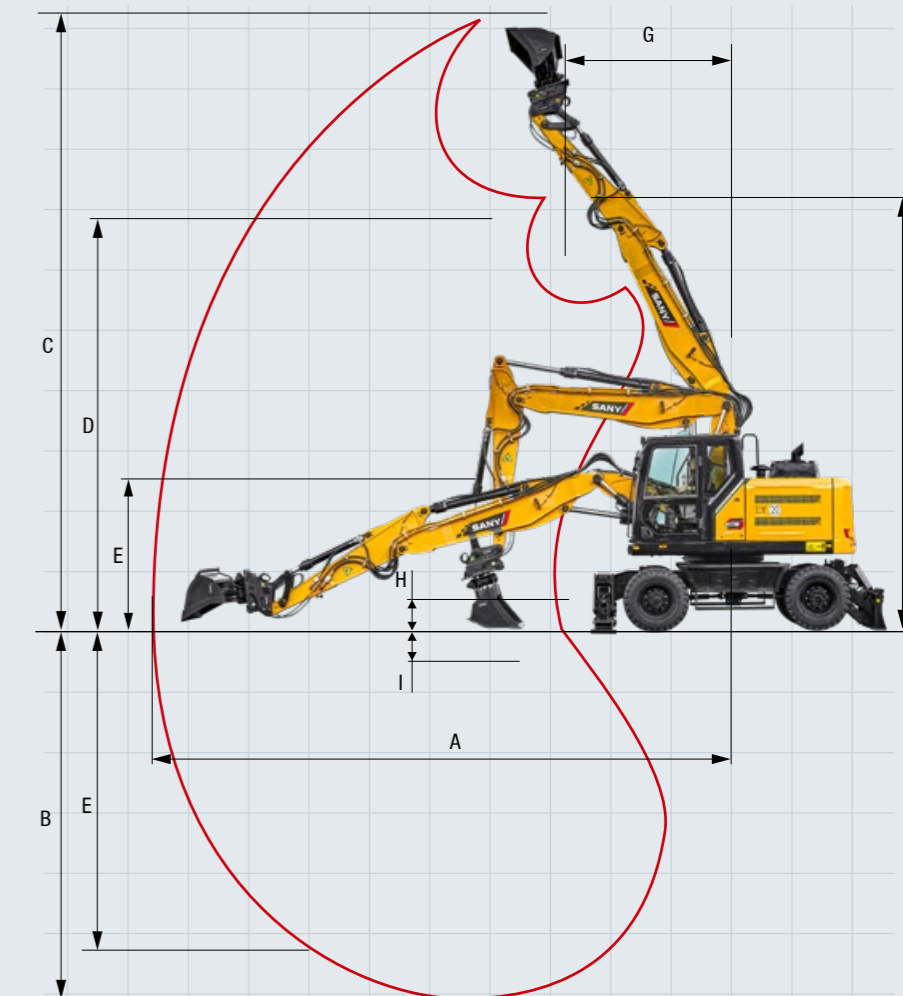
## HUBLEISTUNGEN PLANIERSCHILD OBEN

Lastpunkthöhe	Radius				Reichweite Max.						
	3,0 m	4,5 m	6,0 m	7,5 m							
7,5 m kg	4600	4700	3800	3500	5126						
6,0 m kg	4400	4500	4400	3400	6486						
4,5 m kg	5000	4700	4400	3400	7262						
3,0 m kg	7800	7400	4700	4500	4400	3300	2100	1800	2000	1800	7673
1,5 m kg	7200	6800	4500	4200	4200	3200	2100	1800	2000	1700	7765
Bodenlinie kg	6900	6400	4400	4000	4200	3100	2100	1900	7556		
-1,5 m kg	7000	6400	4300	4000	4100	3100	2300	2100	6806		
-3,0 m kg	7200	6700	4400	4100							

\* Unterwagen: Standardausführung, mit Planierschild auf der Hinterachse

## ARBEITSBEREICH

A Max. Reichweite	8 950 mm
B Max. Grabtiefe	5 540 mm
C Max. Reichhöhe	10 000 mm
D Max. Schütthöhe	7 100 mm
E Max. Grabtiefe vertikale Wand	4 600 mm
F Gesamthöhe bei min. Schwenkradius	7 210 mm
G Min. Schwenkradius	2 150 mm
H Max. Planierschildhub über Boden	515 mm
I Max. Planierschildeingriff	155 mm





**Jede Menge Extras serienmäßig an Bord**

Serienmäßig kann der SY175W mit vielen Funktionen punkten. Zum Beispiel mit der schwimmenden Auslegerfunktion zum mühelosen Nivellieren von Oberflächen oder der integrierten Kraftstofftankpumpe mit automatischer Abschaltung für ein schnelles und sicheres Tanken.



**BEDIENKOMFORT / KABINE**

- Luftgefederter Sitz ●
- Heizung ●
- Klimaautomatik ●
- Radio mit Lautsprecher ●
- Armlehnen, einstellbar ●
- 12-V-Anschluss ●
- USB-Anschluss (Musik) ●
- Zusatzsteuerkreis 1 auf Joystick ●
- Zusatzsteuerkreis 2 auf Joystick ●
- 20 einstellbare Arbeitswerkzeuge ●
- Integriertes Kühlfach ●
- Einstellbare Lenksäule ●

**ARBEITSAUSRÜSTUNG**

- Sicherheitsventile inkl. Überlastwarneinrichtung an Arm und Stiel ●
- Doppeltwirkender Hydraulikkreis für Schnellwechsler inkl. Verrohrung ●
- Brecher und Scherenkreis proportional auf Joystick inkl. Verrohrung ●
- Rotationskreis proportional auf Joystick inkl. Verrohrung ●
- Ölflussmenge einstellbar für Anbaugeräte ●
- Verstellausleger ●
- Planierschild ●

**UNTERWAGEN**

- Zurrösen ●
- Werkzeugbox ●

Standardausstattung ● Sonderoption ●

Die Standard- und Sonderoptionen weichen je nach Auslieferungsland voneinander ab. Bitte wenden Sie sich bei Fragen direkt an Ihren Händler.

**SICHERHEIT**

- Batterietrennschalter ●
- Fahralarm ●
- Rundumkennleuchte ●
- 2 Kameras ●
- 360°-Kamerasystem ●
- Abschließbare Hauben ●

**ARBEITSBELEUCHTUNG**

- Arbeitscheinwerfer LED – Dach vorne ●
- Arbeitscheinwerfer LED – Ausleger ●
- Arbeitscheinwerfer LED – Plattform ●
- Arbeitscheinwerfer LED – Dach hinten ●

**MOTOR**

- Automatische Drehzahlanspassung ●
- DOC ●
- DPF ●
- Dieselfilter ●

**HYDRAULIKSYSTEM**

- Verrohrung für Zusatzsteuerkreis 1 ●
- Verrohrung für Zusatzsteuerkreis 2 ●
- 2 Fahrgeschwindigkeiten ●
- Schwenkbremse ●
- Hauptfilter ●

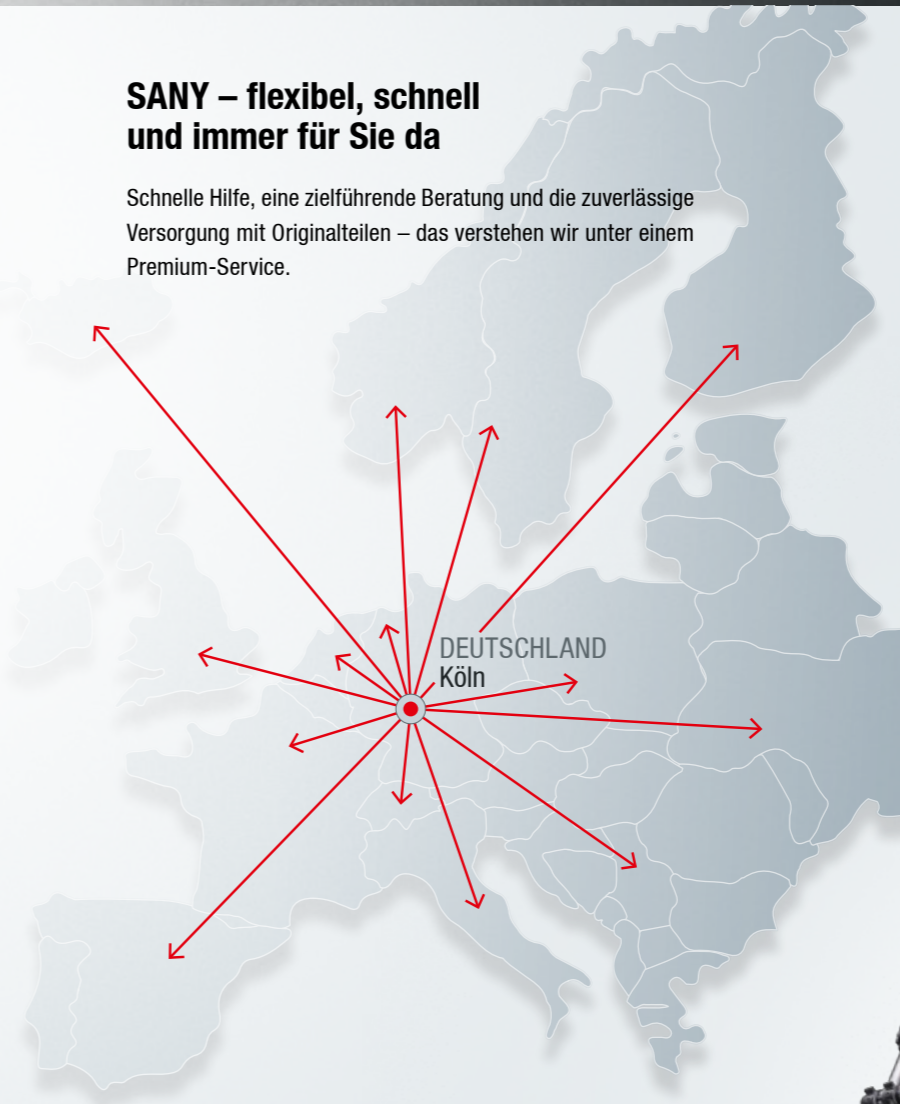
# EIN SERVICE, AUF DEN SIE SICH VERLASSEN KÖNNEN

Genauso wie bei unseren Baggern stellen wir auch bei unseren Serviceprodukten hohe Ansprüche an Qualität und Zuverlässigkeit. Das unterstreicht die Leistung unserer Geräte hinsichtlich ihrer Langlebigkeit und ihres guten Preis-Leistungs-Verhältnisses.

Denn die Wartung ist mit entscheidend für die Effizienz, Wirtschaftlichkeit und Sicherheit. Ihr SANY Händler unterstützt Sie gerne mit einem umfassenden Service, um sicherzustellen, dass Ihre Maschine effizient und dauerhaft arbeitet.

**SANY – flexibel, schnell und immer für Sie da**

Schnelle Hilfe, eine zielführende Beratung und die zuverlässige Versorgung mit Originalteilen – das verstehen wir unter einem Premium-Service.



**Ihre SANY Plus-Vorteile:**

- + Schnelle Versorgung durch das Zentrallager in der Nähe von Köln
- + Mehr als 15 000 Ersatzteile für eine hohe Zuverlässigkeit Ihrer Maschine
- + Experten-Know-how für eine optimale Versorgung Ihrer Maschine
- + Unsere Händler sind durch das spezielle SANY Schulungsprogramm bei allen technischen Herausforderungen auf dem neuesten Stand.



**Die Teileversorgung – schnell und zuverlässig**

Mit dem Kauf eines SANY Mobilbaggers haben Sie eine Investition in die Zukunft getätigt. Die schnelle Verfügbarkeit von Ersatzteilen garantiert Ihnen geringe Stillstand- oder Ausfallzeiten.



**Lückenlos und schwarz auf weiß**

Für alle SANY Mobilbagger stehen Ihnen Handbücher und Dokumente zur Verfügung, die Sie beim Betrieb, bei Wartung, Service und Reparatur unterstützen: Dazu gehören Betriebs- und Wartungsanleitungen und technische Spezifikationen.



HIGHLIGHTS **SY175W**

# BEGEISTERT MIT LEISTUNG, ÜBERZEUGT MIT EFFIZIENZ

Der SY175W vereint höchste Produktivität mit beispielhafter Standfestigkeit. Ob auf der Baustelle mitten in der Stadt, bei klassischen Erdaushubarbeiten, im Landschaftsbau oder in der Materiallogistik – die kompromisslos auf den harten Arbeitsalltag ausgerichtete Technik setzt neue Maßstäbe in Sachen Agilität und Leistung. So lassen sich mit dem vielseitigen SY175W selbst anspruchsvolle Aufgaben schnell und effizient erledigen. Das sind beste Voraussetzungen für Wirtschaftlichkeit, die Ihnen einen echten Wettbewerbsvorsprung verschafft.



## ROBUST UND STANDFEST

Der SY175W ist ausgelegt für eine **langfristig hohe Leistung**. Dafür sind alle stark beanspruchten Komponenten besonders langlebig und robust konstruiert.

## REICHWEITENVORTEILE

Ob bei Erdarbeiten oder beim Bewegen von Lasten – mit seiner **großen Reichweite** verbindet der SANY Mobilbagger Effizienz und Vielseitigkeit und er erreicht auch schwer zugängliche Bereiche.

## KOMFORTABLES UMFELD

Jedes Detail im neuen Fahrerhaus ist darauf ausgelegt, dem Bediener die Arbeit noch leichter und einfacher zu machen. So sind alle Bedienelemente der Maschine ergonomisch angeordnet und auf **optimale Kontrolle und Effizienz** ausgelegt.

## ALLES IM BLICK

Sicherheit beginnt beim neuen SY175W mit überragender Sicht – auf das Werkzeug und den Arbeitsbereich ebenso wie auf die Umgebung. Die guten Sichtverhältnisse aus der Kabine werden deshalb von der **Rückfahr- und Seitenkamera** oder dem optionalen **360°-Kamerasystem** ergänzt.

## INNERE WERTE

Bewährte Komponenten führender Hersteller gewährleisten, dass der SY175W seine Leistung voll entfalten kann – Einsatz für Einsatz. So wird er zu einem **kraftvollen Gesamtpaket**, das bis ins kleinste Detail überzeugt.

## HYDRAULIK VOM FEINSTEN

Das intelligente Load-Sensing-Hydrauliksystem wurde unter diesen Aspekten entwickelt: eine **perfekte Abstimmung auf die Motorleistung**, die Reduzierung von Leistungsverlusten sowie eine optimale Kraftstoffeffizienz.

## TECHNISCHE HIGHLIGHTS

Motor	DEUTZ TCD 5.2
Leistung	130 kW / 2 000 U/min
Max. Drehmoment	887 Nm / 1 400 U/min
Max. Fahrgeschwindigkeit	20–32 km/h
Schwenkgeschwindigkeit	10,5 U/min
Hauptpumpe	Variable Axialkolbenpumpe, Load-Sensing-gesteuert
Max. Ölfluss	250 l/min

Nicht alle Produkte sind in allen Märkten erhältlich. Im Rahmen unseres ständigen Verbesserungsprozesses behalten wir uns das Recht vor, Spezifikationen und Ausführungen ohne Vorankündigung zu ändern. Die Abbildungen können zusätzliche Optionen enthalten.

# SANY

Quality Changes the World

### SANY EUROPE GmbH

Sany Allee 1  
D-50181 Bedburg  
fon +49 2272 90531 100  
fax +49 2272 90531 109  
info@sanyeurope.com  
www.sanyeurope.com